



Kranlyft

Maeda MC305CRM(E) Technische Gegevens



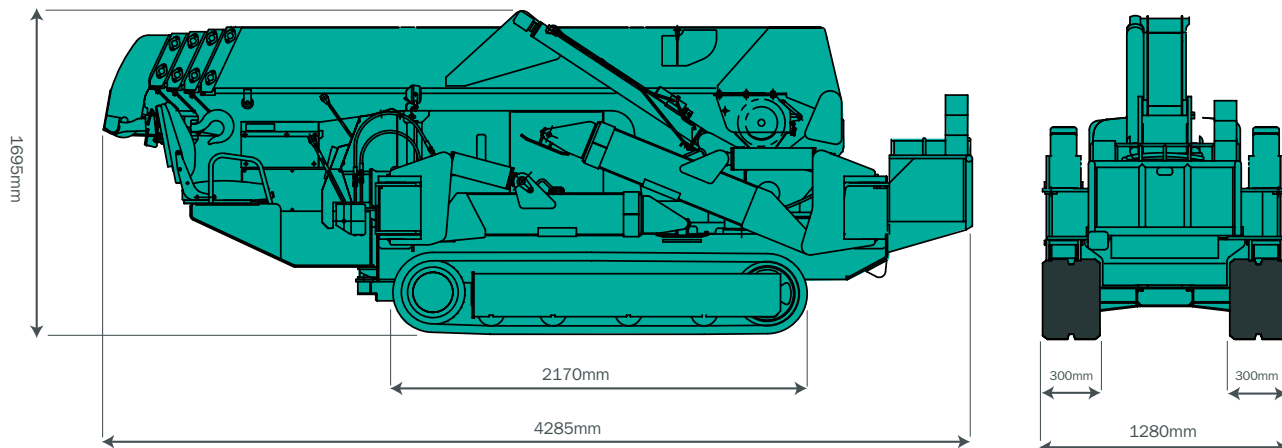
Hét evenwicht tussen kracht en design

- Twee rijssnelheden
- Programmeerbare LMB
- Rubberen Rupsbanden
- Hydrostatische Transmissie
- Gecentraliseerde Bediening
- 4- & 2-inscherings haakblok
- Automatisch Haakopbergsysteem
- Scheefstandalarm
- Krachtige lier met hydraulisch remsysteem
- Twee Hijssnelheden
- Volautomatische pentagonale mastsecties
- Afstandsbediening (kabel)

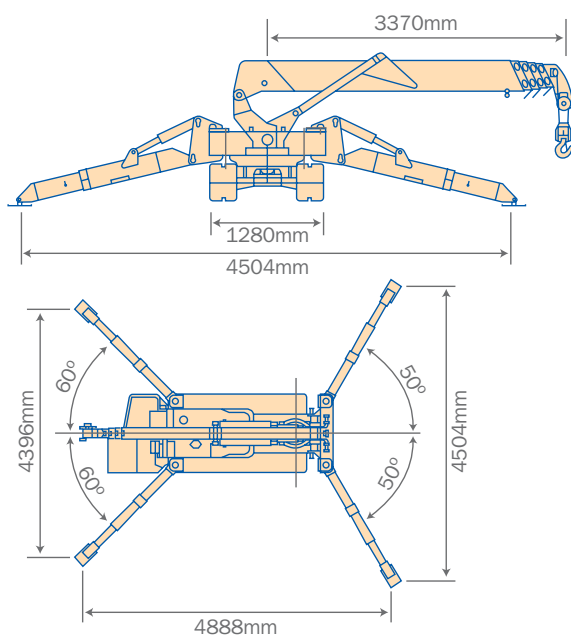
Specificaties		
Model		MC305CRM(E)
Kraancapaciteit		2.98t x 2.5m
Maximale Vlucht		12.16m
Maximale Hijshoogte		12.52m
Hijssnelheid		13.5m (4.3m) / min. (4 inscheringen, 4e laag)
Kabelsnelheid		54m / min. (4e laag)
Hijskabel		IWRC 6 x WS(26) 8mm x 73m
Mast	Mastlengte	3.695m - 12.485m
	Telescopeersnelheid	8.79m / 26 sec. (38 sec.)
	Masttype	Volautomatisch, 5 secties Pentagonale Telescopische mast
Op- & Aftoppen	Gradenhoek / Snelheid	0 - 80° / 14.5 sec. (21 sec.)
Zwenkinrichting	Zwenken / Snelheid	360° / 2.4 tpm (1.7 tpm)
Stabilisatoren	Systeem	Hydraulisch in- & uitschuiven
	Maximale afstempeling	Hydraulisch afstempelen (Lengte) 4888mm x (Voorzijde) 4504mm x (Achterzijde) 4396mm
Tractiesysteem	Aandrijving	Hydrostatische traploze aandrijving vooruit & achteruit
	Rijsnelheid	0 - 2.8 km/u (1.3 km/u)
	Klimvermogen	23°
	Rupsplengte & -breedte Bodemdruk	1750mm x 300mm 36.3 kPa (0.37 kg/cm ²)
Motor	Model	Yanmar 3TNV76
	Type	3 cilinder watergekoelde dieselmotor
	Vermogen	15.2kW / 2500min ⁻¹ (20.7pk / 2500rpm)
	Startmethode Brandstof	Elektrisch Diesel ; Inhoud = 40 liter
Elektro-Motor MC305CRME	Type Vermogen	Afgesloten geventileerde motor 5.5kW, 4P 200V or 380V
Afstandsbediening	Type	Kabelbediening, Micro-snelheid mode Lastdisplay, Bediening voor steunpoten
Afmetingen	Lengte x Breedte x Hoogte Gewicht MC305CRM Gewicht MC305CRME	4285mm x 1280mm x 1695mm
		3900kg 4040kg
Standaarduitvoering		Overwindingsbescherming, lastindicator, hydraulisch veiligheidsventiel, Kabelvoorspanner, Level Sensor, Noodstop, Rupsvergrendeling, Steunpootblokkeersysteem, LMB, zwaailicht.
Uitrusting in Optie		Radiografische Afstandsbediening, Witte rupsbanden, Balhaak, Searcher hook (jib).

Maeda MC305CRM(E) Afmetingen

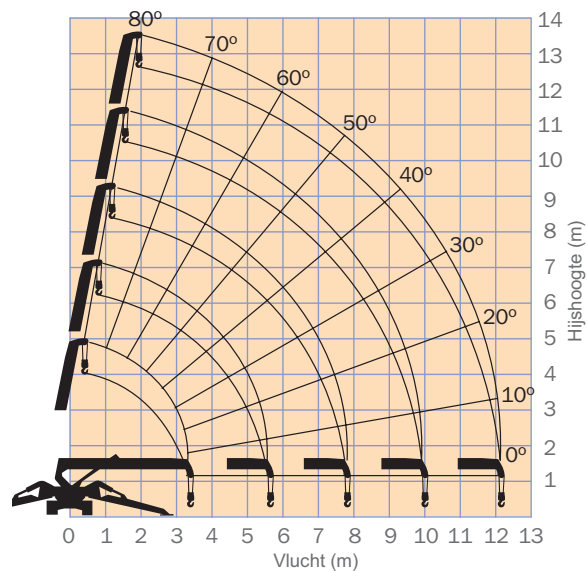
Machine



Afstepeling



Werkbereik



Het werkbereik houdt geen rekening met mastbuiging veroorzaakt door de last.

Het maximale bereik onder het maaiveld is:

4 inscheringen	2 inscheringen	Enkele inschering
16.09m	32.18m	64.36m



Maeda MC305CRM(E) Hijscapaciteit

Totale hijscapaciteit (4 inscheringen) Steunpoten in Maximum positie

5.945 mast		8.145 mast		10.315 mast		12.485 mast	
Vlucht (m)	Capaciteit (kg)	Vlucht (m)	Capaciteit (kg)	Vlucht (m)	Capaciteit (kg)	Vlucht (m)	Capaciteit (kg)
< 2.5	2980	2.7	2270	4.0	1080	< 4.5	790
3.0	2390	3.0	2120	4.5	985	5.0	660
3.5	1990	3.5	1680	5.0	880	6.0	520
4.0	1710	4.0	1440	6.0	770	7.0	430
4.5	1490	4.5	1260	7.0	670	8.0	380
5.0	1340	5.0	1110	8.0	570	9.0	340
5.62	1160	5.5	990	9.0	500	10.0	310
		6.0	880	9.99	435	11.0	280
		7.0	730			12.16	260
		7.82	630				

Totale hijscapaciteit (4 inscheringen) Steunpoten in Medium positie

5.945 mast		8.145 mast		10.315 mast		12.485 mast	
Vlucht (m)	Capaciteit (kg)	Vlucht (m)	Capaciteit (kg)	Vlucht (m)	Capaciteit (kg)	Vlucht (m)	Capaciteit (kg)
< 2.5	2980	2.7	2270	4.0	1060	< 4.5	780
3.0	2390	3.0	2090	4.5	950	5.0	650
3.5	1960	3.5	1680	5.0	860	6.0	500
4.0	1680	4.0	1420	6.0	750	7.0	410
4.5	1380	4.5	1240	7.0	630	8.0	360
5.0	1140	5.0	1070	8.0	490	9.0	320
5.62	950	5.5	950	9.0	410	10.0	290
		6.0	800	9.99	350	11.0	260
		7.0	610			12.16	250
		7.82	520				

Totale hijscapaciteit (4 inscheringen) Steunpoten in Minimum positie

5.945 mast		8.145 mast		10.315 mast		12.485 mast	
Vlucht (m)	Capaciteit (kg)	Vlucht (m)	Capaciteit (kg)	Vlucht (m)	Capaciteit (kg)	Vlucht (m)	Capaciteit (kg)
< 2.5	2980	2.7	2270	4.0	1060	< 4.5	780
3.0	2350	3.0	2090	4.5	950	5.0	650
3.5	1800	3.5	1680	5.0	860	6.0	500
4.0	1430	4.0	1370	6.0	680	7.0	410
4.5	1140	4.5	1120	7.0	530	8.0	360
5.0	950	5.0	910	8.0	420	9.0	320
5.62	790	5.5	790	9.0	340	10.0	290
		6.0	670	9.99	300	11.0	240
		7.0	510			12.16	210
		7.82	430				

De hijscapaciteit is gebaseerd op de effectieve vlucht van de kraan inclusief eventuele mastbuiging. De bovenvermelde hijscapaciteit is inclusief het gewicht van de haakblok (standaard 4 inscheringen – 30kg). Deze dient dus in mindering van de hijscapaciteit gebracht te worden om de reële werklast te bekomen.

Indien de Tweewindingshaakblok of de balhaak wordt gebruikt, mag dezelfde hijscapaciteit zoals hierboven gehanteerd worden, maar met een maximale last van : Twee inscheringen - 1480kg ; Enkele inschering - 750kg.



Maeda Mini-hijskranen

Kleine kranen met **GROTE** ideeën



Voor verdere informatie en details kunt u steeds terecht bij Heli NV. De fabrikant behoudt zich het recht te allen tijde verbeteringen aan te brengen zonder voorafgaand bericht.



+46 31 80 70 00
+44 117 982 6661

INFO@KRANLYFT.COM
WWW.MAEDACRANES.COM

Distributeur: