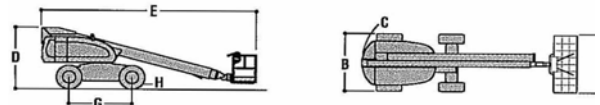
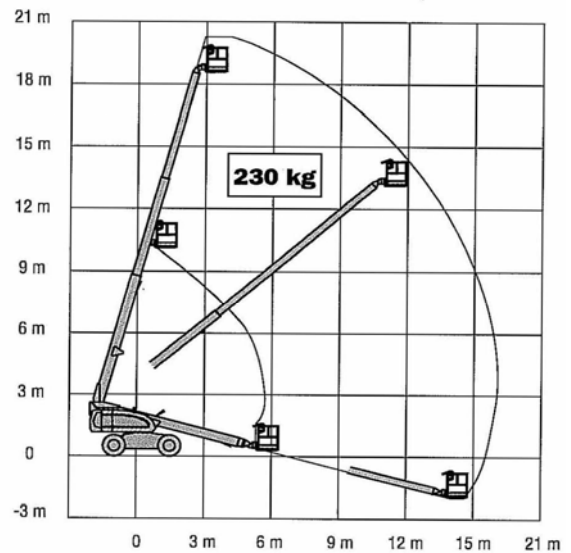


## Technische specificaties

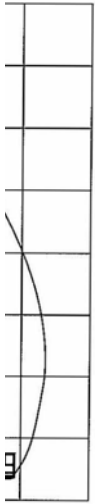
## 600SJ

|                                    |                        |
|------------------------------------|------------------------|
| platform hoogte                    | 18,29m                 |
| max. rijwijdte                     | 15,34m                 |
| max. hoogte geknikt                | -                      |
| draaicirkel (continu)              | 360°                   |
| hefvermogen (onvoorwaardelijk)     | 230kg                  |
| platform draaicirkel (hydraulisch) | 180°                   |
| JIB lengte                         | 1,83m                  |
| JIB bewegingsbereik                | 130°                   |
| A. platform afmetingen             | 0,91m x 1,83m          |
| B. totale breedte                  | 2,44m                  |
| C. uitzwaai cirkel                 | 1,14m                  |
| D. transport hoogte                | 2,56m                  |
| E. totale lengte                   | 10,16m                 |
| F. transport lengte                | 9,55m                  |
| G. wielbasis                       | 2,48m                  |
| H. grondspeling                    | 0,30m                  |
| bruto gewicht                      | 11,525kg               |
| max. vloerdruk                     | 4,36kg/cm <sup>2</sup> |
| maximum gewicht op banden          | 5,626kg                |
| rij snelheid 2WD                   | 7,2km/h                |
| rij snelheid 4WD                   | 6,4km/h                |
| capaciteit op helling 2WD          | 30%                    |
| capaciteit op helling 4WD          | 45%                    |
| banden (schuimgevuld)              | 15 x 19,5              |
| pendelas bereik                    | 0,20m                  |
| draai radius - binnenkant 2WD      | 3,66m                  |
| draai radius - binnenkant 4WD      | 1,65m                  |
| draai radius - buitenkant 2WD      | 5,41m                  |
| draai radius - buitenkant 4WD      | 3,45m                  |
| dieselmotor (deutz)                | 48,5kW                 |
| brandstoftank inhoud               | 147,6 L                |
| hydraulisch reservoir              | 117,3 L                |
| noodspanning                       | 12V DC                 |

## JLG MODEL 600S



**DS**



15 m 21 m

