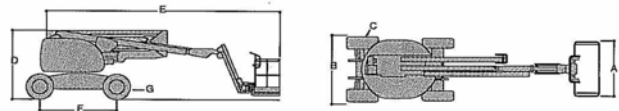
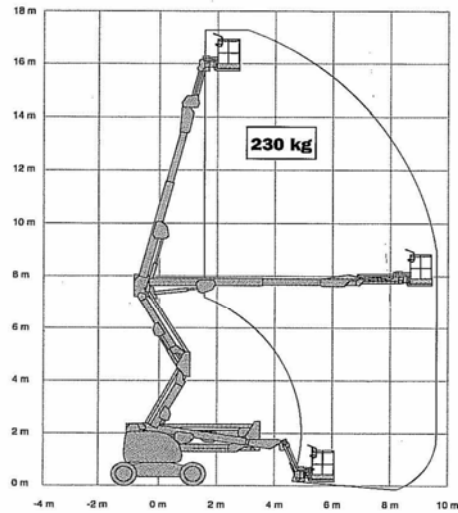


## Technische specificaties **510AJ**

|                                    |                        |
|------------------------------------|------------------------|
| platform hoogte                    | 15,81m                 |
| max. rijkwijde                     | 9,48m                  |
| max. hoogte geknikt                | 7,63                   |
| draaicirkel (niet continu)         | 360°                   |
| hefvermogen onbelast               | 230kg                  |
| platform draaicirkel (hydraulisch) | 180°                   |
| JIB lengte                         | 1,24m                  |
| JIB bewegingsbereik                | 145° (+75°/-70°)       |
| A. platform afmetingen             | 0,76m x 1,83m          |
| B. totale breedte                  | 2,26m                  |
| C. uitzwaai cirkel                 | zero                   |
| D. transport hoogte                | 2,30m                  |
| E. transport lengte                | 7,68m                  |
| F. wielbasis                       | 2,34m                  |
| G. grondspeling                    | 0,36m                  |
| bruto gewicht                      | 7,300kg                |
| max. vloerdruk                     | 3,37kg/cm <sup>2</sup> |
| maximum gewicht op banden          | -                      |
| rij snelheid 2WD                   | -                      |
| rij snelheid 4WD                   | 7,2km/h                |
| capaciteit op helling 2WD          | -                      |
| capaciteit op helling 4WD          | 45%                    |
| banden (schuimgevuld)              | 12 x 16,5              |
| pendelas bereik                    | 0,20m                  |
| draai radius - binnenkant          | 2,00m                  |
| draai radius - buitenkant          | 5,00m                  |
| dieselmotor (deutz)                | 35kW                   |
| brandstoftank inhoud               | 62,5 L                 |
| hydraulisch reservoir              | 113,6 L                |
| noodspanning                       | 12V DC                 |

## JLG MODEL 510AJ



**AJ**



10 m

